



GIẢI PHÁP KIỂM SOÁT NHÂN SỰ VÀ CÔNG VIỆC DỰ ÁN ...



NỘI DUNG:

- I. YÊU CẦU HỆ THỐNG
- II. GIỚI THIỆU GIẢI PHÁP, HỆ THỐNG
- III. GIỚI THIỆU PHẦN MỀM

I. YÊU CẦU HỆ THỐNG

Kiểm soát nhân sự và công việc

II. GIỚI THIỆU GIẢI PHÁP, HỆ THỐNG

1. Thành phần hệ thống:

Mô hình giải pháp phục vụ cho hệ thống kiểm soát nhân sự và công việc sử dụng Đầu đọc Z-6900X kết hợp với Check point ZM-R3W (hoặc ZM-6000/ ZM-660):

- Sử dụng đầu đọc Z-6900X có dung lượng lưu trữ 10.000 lần quét thẻ, mỗi Check point có thể gắn tối đa 30 mục kiểm tra, mỗi mục kiểm tra có thể gắn tối đa 8 sự kiện. Dung lượng vân tay là 225 (15 cho quản lý và 210 cho nhân viên tuần tra).
- Sử dụng Check point ZM-R3W (hoặc ZM-6000/ ZM-660) là thẻ RFID có mã số duy nhất trên toàn cầu để gắn tại các vị trí cần kiểm tra.
- Sử dụng phần mềm dựa trên Web (Nền tảng Cloud) để lưu trữ dữ liệu, quản lý nhân viên, Check point, Tuyến tuần tra, Kế hoạch tuần tra,..., giám sát và truy vấn, xuất báo cáo dữ liệu tuần tra khi cần.

2. Nguyên tắc hoạt động:

- Các thẻ Check point sẽ được gắn tại các khu vực cần kiểm tra và tiến hành khai báo trong phần mềm như: đặt tên, gắn danh mục cần kiểm tra trong khu vực, gắn checklist sự kiện cho các mục.
- Ví dụ: Khu vực thang cuốn:

Checkpoint	Danh mục kiểm tra (tối đa: 30)	Sự kiện (tối đa: 8)
1. Thang cuốn 	1. Chuyển động thang	1. Bình thường
		2. Có tiếng kêu lạ
		3. Bất thường
	2. Tay vịn	1. Bình thường
		2. Phát nhiệt nóng
		3. Ma sát ăn mòn
	3. Bậc thang	1. Bình thường
		2. Sứt mẻ
		3. Nứt gãy
		4. Giơ bẩn
		5. Không đồng màu
	4. Tấm chắn lược	1. Bình thường
		2. Thiếu
		3. Sứt mẻ
	5. Vỏ thang	1. Bình thường
2. Giơ bẩn		
3. Tấm ốp lỏng		

- Khi bắt đầu công việc, nhân viên đăng nhập dấu vân tay với tư cách là người dùng hiện tại (dấu vân tay đã được người quản lý đăng ký trước đó trên thiết bị) , sau đó quét thẻ Vào ca để khai báo Vào ca.
- Khi đến khu vực cần kiểm tra có gắn sẵn Check point, dùng đầu đọc Z-6900X quét Check point ở khoảng cách từ 0-5cm, xác minh lại dấu vân tay nếu có yêu cầu.
- Nếu quét thẻ thành công, đầu đọc sẽ hiển thị danh mục kiểm tra, nhân viên lần lượt chọn từng mục kiểm tra và đánh dấu lại sự kiện (có thể chụp hình lại sự kiện bất thường với các model đầu đọc có Camera), các mục đã kiểm tra sẽ chuyển sang Font chữ màu đen, những mục chưa kiểm tra sẽ có Font chữ màu đỏ giúp nhân viên tuân tra dễ dàng đánh dấu dữ liệu. Gửi tín hiệu cảnh báo SOS về trung tâm nếu có sự cố khẩn cấp.
- Sau khi lưu lại kết quả kiểm tra, màn hình đầu đọc sẽ điều hướng cho nhân viên đến vị trí Check point kế tiếp được thiết lập theo kế hoạch.
- Sau khi hết ca làm việc của mình, nhân viên sẽ quét thẻ Ra ca để khai báo hết ca làm việc của mình.
- Kết quả kiểm tra ngay lập tức được cập nhật về Server Cloud thông qua mạng Wifi hoặc 4G giúp người quản lý, giám sát nhanh chóng nắm bắt được tình hình để xử lý kịp thời.
- Người quản lý, giám sát có thể truy vấn báo cáo từ xa mọi lúc, mọi nơi thông qua máy tính, Ipad, Smart phone bằng tài khoản Cloud của mình.
- Xem, truy vấn và xuất báo cáo ra file excel hoặc pdf khi cần; đa dạng mẫu báo cáo: báo cáo chi tiết, báo cáo thông kê, kết quả dữ liệu. Có thể truy vấn theo nhân viên, theo địa điểm, theo ngày tháng,...

3. Mô hình hoạt động

Bắt đầu công việc



Đăng nhập dấu vân tay



- Quét Check point
- Xác minh lại dấu vân tay nếu được yêu cầu



Khai báo Vào ca



- Đánh dấu ghi lại sự kiện
- Gửi cảnh báo SOS (sự cố khẩn cấp)
- Chụp hình, quay video ghi lại sự kiện bất thường (với model có Camera như Z-8000, Z-9000)



Khai báo Ra ca



- Dữ liệu tự động được truyền về Server Cloud qua Wifi/ 4G
- Quản lý giám sát cập nhật tình hình mọi lúc, mọi nơi qua PC, Ipad, Smart Phone bằng tài khoản Cloud
- Truy vấn, xuất báo cáo dữ liệu ra file excel hoặc pdf.

III. GIỚI THIỆU PHẦN MỀM

Hệ thống sử dụng phần mềm dựa trên Web (Nền tảng Cloud) để quản lý, giám sát nhân sự và công việc.

Phần mềm có các chức năng chính như sau:

- Đăng ký, quản lý nhân viên, Check point, danh mục kiểm tra, sự kiện,...
- Tạo lộ trình, lịch trình tuần tra.
- Thiết lập, phân quyền người dùng.
- Lưu trữ dữ liệu của người dùng, dữ liệu tuần tra, kiểm tra.

Một số tính năng nổi bật:

- Kiểm soát nhân viên đi trực có đúng thời gian, đúng vị trí và khu vực kiểm tra không? có bỏ điểm không?
- Nhân viên kiểm tra sẽ đánh giá tình trạng thiết bị, chất lượng dịch vụ bằng checklist (có thể lưu lại hình ảnh sự kiện bất thường nếu dùng thiết bị có Camera như Z-8000, Z-9000).
- Các dữ liệu bất thường sẽ hiển thị màu đỏ để quản lý, giám sát chú ý đưa ra hướng xử lý.
- Kiểm soát thời gian vào ca, ra ca của nhân viên.
- Cảnh báo báo động khẩn cấp khi có sự cố.
- Kết quả kiểm tra ngay lập tức được cập nhật về Server thông qua mạng Wifi hoặc 4G giúp người quản lý, giám sát nhanh chóng nắm bắt được tình hình để xử lý kịp thời.
- Người quản lý, giám sát có thể truy vấn báo cáo từ xa mọi lúc, mọi nơi thông qua máy tính, Ipad, Smart phone bằng tài khoản Cloud.
- Xem, truy vấn, xuất báo cáo ra file excel hoặc pdf; đa dạng mẫu báo cáo: chi tiết, thống kê, kết quả dữ liệu. Có thể truy vấn theo nhân viên, theo địa điểm, theo ngày tháng,...

Một số hình ảnh giao diện phần mềm thực tế tiêu biểu

The dashboard features a blue header with the title 'Intelligent Electronic Panel Management System' and user information: 'Vietnamese', 'Thiết bị hiện tại: Z-6900X', and 'admin'. A left sidebar contains a 'Menu' with options like 'Cài đặt chung', 'Bảo cáo', 'Giám sát thời gian thực', 'Bản đồ trực tuyến', 'Cài đặt hệ thống', 'Kết nối', and 'Các câu hỏi thường gặp'. The main content area displays a 'Welcome' message with user details: 'Người dùng hiện tại: admin', 'Thời gian đăng nhập này: 2019/08/20 16:27:58', 'Lần đăng nhập cuối cùng: 2019/8/20 10:39:16', 'Tổng bản ghi: 79', and 'Version: 7.0.41'. Two prominent buttons are visible: 'Bắt đầu kết nối thiết bị' (green) and 'Tải xuống Chương trình máy khách' (red). Below these, a notice reads: 'Lưu ý: Vui lòng tải xuống chương trình kết nối và cài đặt chương trình kết nối sau khi cài đặt'. A 'Thông tin dịch vụ' section indicates 'Hạn sử dụng: 2020-04-17'. Three circular charts provide visual data: 'Thiết bị' (2 connected, 3 possible), 'Tuyển tuần tra' (5 selected, 0 possible), and 'Dung lượng đĩa' (0.01 used, 0.99 possible).

Giao diện trang chủ

The monitoring interface includes a sidebar with 'Menu' and 'Giám sát thời gian thực' (highlighted). The main area is divided into 'Danh sách giám sát' and 'Dữ liệu trực tiếp'. The 'Dữ liệu trực tiếp' section contains a table with the following data:

Thiết bị	Tuyển tuần tra	Tên địa chỉ	Nhân viên	Thời gian tuần tra	Thông tin mục	
1	1902968180	Kỹ thuật	Vào ca	Anh Tuấn	2019-08-20 12:00:04	
2	1902968180	Kỹ thuật	Thang cuốn 1	Anh Tuấn	2019-08-20 12:00:17	Chuyển động thang: Có tiếng kêu lạ Tay vịn: Bình thường Bậc thang: Nứt gãy Tấm rãnh lọc: Sứt mẻ Vỏ thang: Bình thường Bảng điều khiển: Tốt Quạt làm mát: Đang sửa chữa
3	1902968180	Kỹ thuật	Máy phát điện	Anh Tuấn	2019-08-20 12:02:05	Mùi xung quanh: Không Nhiệt độ xilanh: 3 Mức nước làm mát: 3 Mức dầu: 5
4	1902968180	Kỹ thuật	P server	Nam	2019-08-20 12:03:03	Nhiệt độ phòng: 20 Máy chủ gặp sự cố: 0 Tình trạng bảo trì: Chưa xử lý

Additional interface elements include a 'Thêm thiết bị vào màn hình' button, an 'Xử lý ngoại lệ' button, and a search field for 'Tên thiết bị: Z6900X (1902968180)'.

Giao diện giám sát dữ liệu theo thời gian thực

Menu

- Cài đặt chung
- Báo cáo**
 - Dữ liệu thô
 - Kết quả dữ liệu
 - Báo cáo kế hoạch
 - Tổng dữ liệu
 - Bản ghi tác động
 - Báo cáo hình ảnh
 - Báo cáo báo động
 - Báo cáo ngoại lệ

Trang chủ | Dữ liệu trực tiếp x | Dữ liệu thô x | **Kết quả dữ liệu x**

Điều kiện truy vấn << | Hiển thị dữ liệu

Thời gian bắt đầu: 2019-08-13 00:00

Thời gian kết thúc: 2019-08-20 12:09

Tuyến tuần tra: Kỹ thuật

Địa chỉ: 5

Tên địa chỉ	Địa chỉ
<input checked="" type="checkbox"/>	Vào ca
<input checked="" type="checkbox"/>	Thang cuốn 1
<input checked="" type="checkbox"/>	P server
<input type="checkbox"/>	

Chọn nhân viên: 0

Tên nhân viên	Chọn
Admin	<input type="checkbox"/>
Nam	<input type="checkbox"/>
Anh Tuấn	<input type="checkbox"/>
	<input type="checkbox"/>

Đã tuần tra Trễ Chưa tuần tra

100 | Page 1 of 1 | Xuất Pdf | Xuất Excel | Displaying 1 to 90 of 90

Địa chỉ	Thời gian bắt đầu	Thời gian kết thúc	Kế hoạch	Nhân viên tuần	Thời gian tuần tra	Kết quả tuần tra	Tên mục	Kiểm tra mục
						Chưa tuần tra	Mức nước làm mát	5
						Chưa tuần tra	Mức dầu	3
50	ca	2019-08-17 10:00: - 2019-08-17 13:59:				Chưa tuần tra		
51	ca	2019-08-17 14:00: - 2019-08-17 17:59:			2019-8-17 16:46:4	Đã tuần tra		
52	cuốn 1	2019-08-17 14:00: - 2019-08-17 17:59:		Anh Tuấn	2019-8-17 16:44:0	Đã tuần tra	Chuyển động thang Tay vịn Bậc thang Tấm răng lược Vỏ thang	Có tiếng kêu lạ Phát nhiệt nóng Sứt mẻ Thiếu Giơ bản
53	rver	2019-08-17 14:00: - 2019-08-17 17:59:		Nam	2019-8-17 16:58:0	Đã tuần tra	Nhiệt độ phòng Máy chủ gặp sự cố Tình trạng bảo trì Bảng điều khiển Quạt làm mát	20 0 Đã xử lý tất cả Tốt Ngoại lệ
54	át điện	2019-08-17 14:00: - 2019-08-17 17:59:		Anh Tuấn	2019-8-17 16:58:4	Đã tuần tra	Mùi xung quanh Nhiệt độ xanh Mức nước làm mát	Nặng 4 4 3
55	ca	2019-08-17 14:00: - 2019-08-17 17:59:			2019-8-17 16:44:5	Đã tuần tra		
56	ca	2019-08-17 18:00: - 2019-08-17 21:59:				Chưa tuần tra		
57	cuốn 1	2019-08-17 18:00: - 2019-08-17 21:59:		Anh Tuấn	2019-8-17 18:15:3	Đã tuần tra	Chuyển động thang Tay vịn Bậc thang Tấm răng lược Vỏ thang	Có tiếng kêu lạ Bình thường Bình thường Thiếu Giơ bản
58	rver	2019-08-17 18:00: - 2019-08-17 21:59:		Anh Tuấn	2019-8-17 18:15:5	Đã tuần tra	Nhiệt độ phòng Máy chủ gặp sự cố Tình trạng bảo trì Bảng điều khiển Quạt làm mát	20 5 Đã xử lý một phần Tốt Bình thường
59	át điện	2019-08-17 18:00: - 2019-08-17 21:59:		Anh Tuấn	2019-8-17 18:16:1	Đã tuần tra	Mùi xung quanh Nhiệt độ xanh Mức nước làm mát	Không 4 4 4
60	ca	2019-08-17 18:00: - 2019-08-17 21:59:		Anh Tuấn	2019-8-17 18:16:4	Đã tuần tra	Mức dầu	4

Giao diện truy vấn kết quả dữ liệu:

Sau khi phần mềm đối chiếu dữ liệu thô với kế hoạch đặt ra sẽ cho ra kết quả:

- Đã tuần tra, chưa tuần tra, tuần tra trễ
- Các sự kiện bất thường sẽ có màu đỏ

Menu <<

Cài đặt chung >>

Báo cáo >>

Giám sát thời gian thực >>

Dữ liệu trực tiếp

Bản đồ trực tuyến >>

Cài đặt hệ thống >>

Trang chủ | Dữ liệu trực tiếp * | **Dữ liệu thô ***

Điều kiện truy vấn << | **Hiển thị dữ liệu**

Thời gian bắt đầu: 2019-08-20 00:00

Thời gian kết thúc: 2019-08-20 23:59

Tuyến tuần tra: Kỹ thuật

Địa chỉ: 0

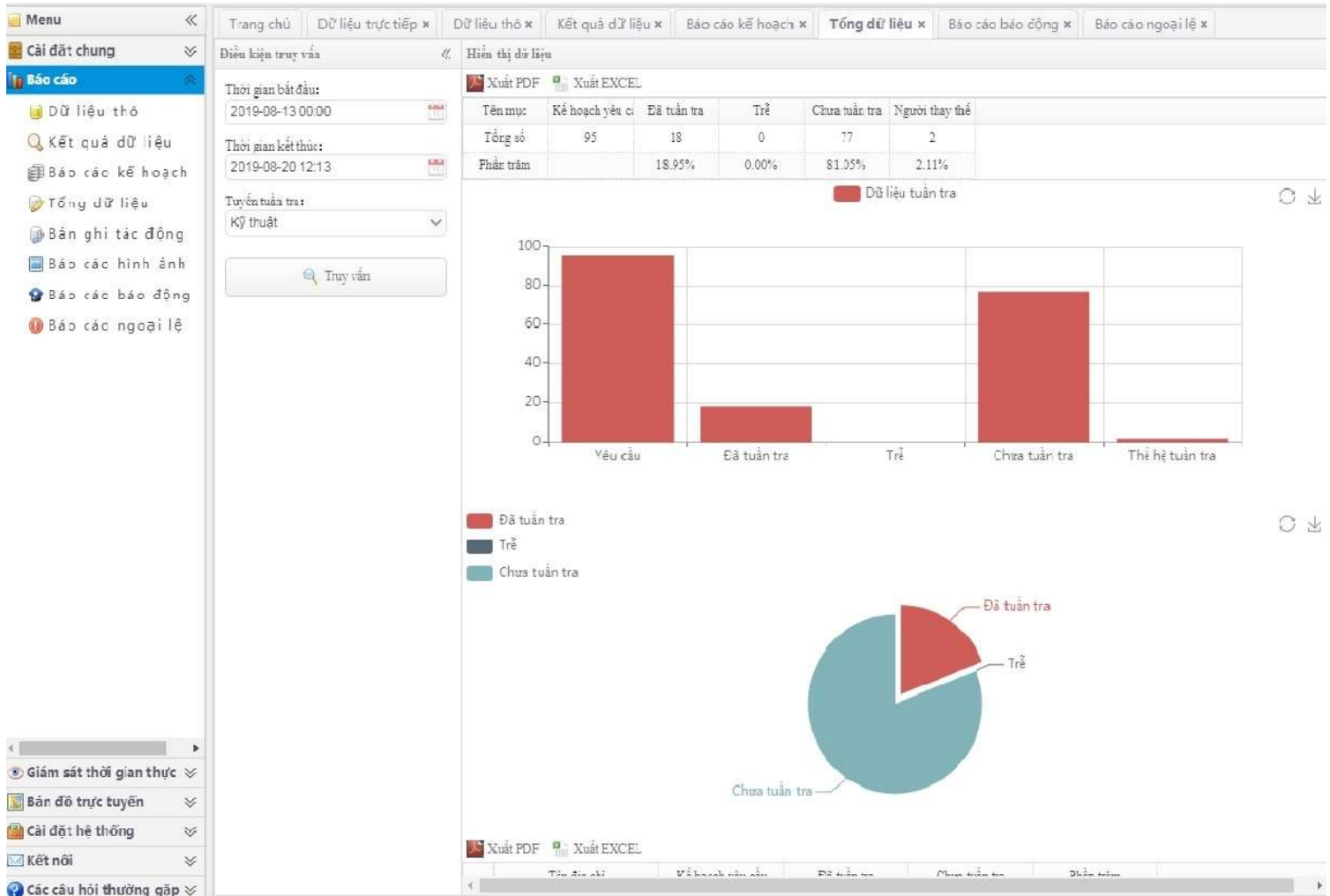
Chọn nhân viên: 0

Truy vấn

100 | Page 1 of 1 | Xử lý ngoại lệ | XuấtPDF | XuấtEXCEL | Display

Thẻ địa chỉ	Địa chỉ	Ngày tuần tra	Thẻ nhân vi	Nhân viên	ID thiết bị	Tên mục
10	0027B6D5 P server	2019-08-20 11:46:43	00000002	Anh Tuấn	1902968180	Vỏ thang: Gio bản Tình trạng báo tri: Chưa xử lý Nhiệt độ phòng: 20 Máy chủ gặp sự cố: 0 Bảng điều khiển: Tốt Quạt làm mát: Đang sửa chữa
11	0027A861 Máy phát điện	2019-08-20 11:47:14	00000002	Anh Tuấn	1902968180	Mùi xung quanh: Không Nhiệt độ xanh: 10 Mức nước làm mát: 3 Mức dầu: 3
12	0027ECD1 Vào ca	2019-08-20 11:57:41	00000002	Anh Tuấn	1902968180	Chuyển động thang: Bình thường Tay vịn: Phát nhiệt nóng
13	00172BEC Thang cuốn 1	2019-08-20 11:58:44	00000002	Anh Tuấn	1902968180	Bậc thang: Bình thường Tầm ràng lược: Sứt mẻ Vỏ thang: Tầm ốp lỏng
14	0027ECD1 Vào ca	2019-08-20 11:59:38	00000002	Anh Tuấn	1902968180	
15	0027ECD1 Vào ca	2019-08-20 12:00:04	00000002	Anh Tuấn	1902968180	
16	00172BEC Thang cuốn 1	2019-08-20 12:00:17	00000002	Anh Tuấn	1902968180	Chuyển động thang: Có tiếng kêu lạ Tay vịn: Bình thường Bậc thang: Nứt gãy Tầm ràng lược: Sứt mẻ Vỏ thang: Bình thường
17	0027B6D5 P server	2019-08-20 12:01:26	00000002	Anh Tuấn	1902968180	Tình trạng báo tri: Chưa xử lý Nhiệt độ phòng: 20 Máy chủ gặp sự cố: 0 Bảng điều khiển: Tốt Quạt làm mát: Đang sửa chữa
18	0027A861 Máy phát điện	2019-08-20 12:02:05	00000002	Anh Tuấn	1902968180	Mùi xung quanh: Không Nhiệt độ xanh: 3 Mức nước làm mát: 3 Mức dầu: 5
19	0027B6D5 P server	2019-08-20 12:03:03	00000001	Nam	1902968180	Tình trạng báo tri: Chưa xử lý Nhiệt độ phòng: 20 Máy chủ gặp sự cố: 0

Giao diện trang truy vấn kết quả dữ liệu thô



Giao diện thống kê kết quả dữ liệu:

Thống kê, phân tích và hiển thị trực quan tỉ lệ hoàn thành, tỉ lệ trễ, tỉ lệ chưa tuần tra sau khi đối chiếu với lịch trình.

	A	B	C	D	E	F	G	H	I
	Tên địa chỉ	Thời gian bắt đầu	Thời gian kết thúc	Kế hoạch nhân viên/ nhóm	Ngày tuần tra	Nhân viên	Kết quả	Tên mục	Kết quả kiểm tra
1									
2	Vào ca	2019-08-17 14:00:00	2019-08-17 17:59:59		2019-8-17 16:46:49	Nam	Đã tuần tra		
3	Thang cuốn 1	2019-08-17 14:00:00	2019-08-17 17:59:59		2019-8-17 16:44:08	Nam	Đã tuần tra	Chuyển động thang Tay vịn Bậc thang Tấm răng lược Vỏ thang	Có tiếng kêu lạ Phát nhiệt nóng Sứt mẻ Thiếu Giờ bẩn
4	P server	2019-08-17 14:00:00	2019-08-17 17:59:59		2019-8-17 16:58:02	Nam	Đã tuần tra	Nhiệt độ phòng Máy chủ gặp sự cố Tình trạng bảo trì	20 0 Đã xử lý tất cả
5	Máy phát điện	2019-08-17 14:00:00	2019-08-17 17:59:59		2019-8-17 16:58:45	Nam	Đã tuần tra	Bảng điều khiển Quạt làm mát Mùi xung quanh Nhiệt độ xilanh Mức nước làm mát Mức dầu	Tốt Ngoại lệ Nặng 4 4 3
6	Ra ca	2019-08-17 14:00:00	2019-08-17 17:59:59		2019-8-17 16:44:56	Nam	Đã tuần tra		
7	Vào ca	2019-08-17 18:00:00	2019-08-17 21:59:59				Chưa tuần tra		
8	Thang cuốn 1	2019-08-17 18:00:00	2019-08-17 21:59:59		2019-8-17 18:15:32	Anh Tuấn	Đã tuần tra	Chuyển động thang Tay vịn Bậc thang Tấm răng lược Vỏ thang	Có tiếng kêu lạ Bình thường Bình thường Thiếu Giờ bẩn
9	P server	2019-08-17 18:00:00	2019-08-17 21:59:59		2019-8-17 18:15:57	Anh Tuấn	Đã tuần tra	Nhiệt độ phòng Máy chủ gặp sự cố Tình trạng bảo trì	20 5 Đã xử lý một phần
10	Máy phát điện	2019-08-17 18:00:00	2019-08-17 21:59:59		2019-8-17 18:16:11	Anh Tuấn	Đã tuần tra	Bảng điều khiển Quạt làm mát Mùi xung quanh Nhiệt độ xilanh Mức nước làm mát Mức dầu	Tốt Bình thường Không 4 4 4
11	Ra ca	2019-08-17 18:00:00	2019-08-17 21:59:59		2019-8-17 18:16:42	Anh Tuấn	Đã tuần tra		

File excel sau khi xuất báo cáo kết quả dữ liệu



TIN DAT TECHNOLOGY CO., LTD
No. 1/12/6, 11th Street, Linh Xuan Ward, Thu Duc City, Ho Chi Minh City
Hotline: 0842 319 968, Email: tindat86@gmail.com
Website: zoopatrol.com.vn

RẤT MONG ĐƯỢC PHỤC VỤ QUÝ KHÁCH HÀNG!



CÔNG TY TNHH CÔNG NGHỆ VIỄN THÔNG TÍN ĐẠT
Số 1/12/6 Đường 11, Phường Linh Xuân, Thành phố Thủ Đức, Tp. Hồ Chí Minh
Website: zoopatrol.com.vn - Email:tindat86@gmail.com
Điện thoại: (028)37 246 248 - Hotline: 0842 319 968